

Aufnahmeantrag

- Ich erkläre meinen Beitritt zum **Altettaler Ring e.V.**
 Ich bin bereits Mitglied des AER, meine Daten haben sich wie folgt geändert. (z.B. Adresse, Bankverb., Jahresspende)

- Ich leiste den normalen Jahresbeitrag
 Ich leiste eine zusätzliche Jahresspende von _____ €

Name _____ Vorname _____

Straße _____ Nr. _____

PLZ _____ Ort _____

Geburtsdatum _____ Telefon _____

e-Mail _____

- Ich nehme am Einzugsverfahren teil und erkläre mich damit einverstanden, daß mein Jahresbeitrag (Beitrag/zusätzliche Jahresspende) von meinem Konto abgebucht wird.

Name des Kontoinhabers _____

IBAN _____

BIC _____

Bank _____

- Ich überweise meinen Jahresbeitrag (Beitrag/zusätzliche Jahresspende) regelmäßig zu Beginn des Kalenderjahres auf das Konto des AER.
IBAN: DE65 7039 0000 0000 307254
BIC: GENODEF1GAP
VR-Bank Volks- und Raiffeisenbank im Landkreis Garmisch-Partenkirchen eG

Diese Erklärung gilt bis auf schriftlichen Widerruf beim Sekretariat des AER

Ort, Datum _____ Unterschrift _____

Mitgliedschaft

- Ehemalige Schüler und Schülerinnen, deren Angehörige, Lehrer, Lehrerinnen und Internatserzieher können Mitglied im Altettaler Ring werden
- Sie leisten regelmäßige Zahlungen über die Mitgliedsbeiträge und zusätzliche Spenden
- Mitgliedsbeiträge und Spenden sind steuerlich abzugsfähig



„Ich unterstütze den Altettaler Ring, weil ich in dem gemeinsamen Geist unserer benediktinisch-humanistischen Bildung eine verbindende Grundlage sehe, die weit über den Alltag hinaus hilfreich tragen kann.“

Eugen Freiherr von Redwitz, ehem. Landtagsabgeordneter
Absolvia XL



„Weil Freundschaft sich gerade in schwierigen Situationen zeigt, ist der Altettaler Ring aus dem Ettaler Netzwerk gar nicht mehr wegzu-denken.“



Abt Barnabas Bögler OSB
Absolvia LVIII

Campus: **Gymnasium Internat Netzwerk**

Kontakt



ALTETTALER RING E.V.

- über e-mail: aer@kloster-ettal.de
- über die Vorstände:
Stephanie Heinzeller (Vorsitzende): 08841/90373
Andrea Zahler (Schatzmeisterin): 08825/93005
Josef Bräu (Schriftführer): 0841/49286-0

Altettaler Ring e.V. – Sekretariat des AER
Kaiser-Ludwig-Platz 1
82488 Ettal

Fon 08822 / 74 65 10
Fax 08822 / 74 65 12

www.altettaler-ring-ev.de
www.ettal-netzwerk.de/altettal

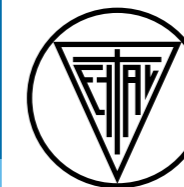


Ettal. Netzwerk

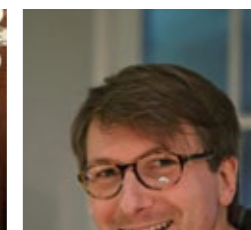
Der Altettaler Ring e.V. ist Teil des Ettaler Netzwerks. www.ettal-campus.de



Netzwerk



ALTETTALER RING E.V.



Der Altettaler Ring

Der Altettaler Ring (AER) ist ein Zusammenschluss ehemaliger Schüler des Ettaler Benediktiner gymnasiums und Internats. Er hat die Aufgabe zu unterstützen, wenn ehemalige und aktive Schüler, Lehrer, Erzieher oder Mitarbeiter Hilfe brauchen.

Schul- und Internatskosten können Eltern in manchen Zeiten über den Kopf wachsen, die selbstständige Finanzierung eines Studiums eine unüberwindbare Aufgabe sein und persönliche Schicksalsschläge, Krankheit oder Arbeitslosigkeit können jeden von uns treffen. In all diesen Fällen ist es gut zu wissen, dass die Ettaler Schulfamilie einspringt, um über schwere Zeiten hinweg-zuhelfen.

Seit der Gründung in den 50er Jahren steht die christliche Verantwortung, einander auch in Schwierigkeiten beizustehen, im Mittelpunkt. Sie ist das Fundament, auf dem Altettaler ihre Solidarität zum Ausdruck bringen.

Die Arbeit des Altettaler Rings ist nicht nur finanziell. Durch Vermittlung von Hilfsangeboten, persönliche Ansprache Betroffener und nicht zuletzt in seiner Funktion als Plattform um Hilfe für Unterstützungsfälle mit Kloster, Schule und Internat gemeinsam zu koordinieren, nimmt er eine wichtige Rolle im Ettaler Netzwerk ein.

„Ich unterstütze den AER, weil dadurch die Möglichkeit besteht, auch nach der gemeinsamen Schul- und Internatszeit in Kontakt und Austausch mit der Ettaler Familie zu stehen.“



Felicitas Fabricius, Studentin
Absolvía XCIV

Die Mitarbeit, etwa im Beirat des Altettaler Rings, bietet Gelegenheit, sich persönlich zu engagieren und anderen zu helfen. Bei den jährlichen Mitgliederversammlungen stellt der Vorstand die Arbeit des abgelaufenen Jahres vor und gibt einen Ausblick auf weitere Vorhaben. Auch hier kann jeder seine Anliegen und Ideen einbringen und die Arbeit des Vereins bereichern und voranbringen.

Hilfsangebote des Altettaler Rings

Der Altettaler Ring unterstützt ehemalige und aktive Schüler, Lehrer, Erzieher sowie Mitarbeiter in Schule und Internat.

Konkrete Hilfen:

- Zuschüsse zu Schulgeld, Tagesheim- oder Internatskosten sowie zu Klassenfahrten, gegebenenfalls auch volle Kostenübernahme
- zinslose Darlehen für Studierende und Auszubildende
- Übernahme von Kosten, die durch keine staatlichen Sozialleistungen abgedeckt sind
- Zuschüsse zu Alten- oder Pflegeheimkosten



„Als Absolvent und Lehrer des Benediktiner gymnasiums Ettal unterstütze ich den AER, weil dieser Verein manch unerwartete Not-situation von Jung- und Altettalern lindern oder gar überbrücken hilft, und zwar auf sympathisch diskrete und unbürokratische Weise.“



Sepp Stör, Lehrer
Absolvía LIII

Anträge

Wer sich mit einem Anliegen an den AER wenden möchte, kann das direkt über einen der Vorstände tun. Die Kontaktadressen sind auf der Rückseite angegeben.

- wir klären die Möglichkeiten im persönlichen Gespräch
- wir helfen schnell und möglichst unbürokratisch, wenn die Voraussetzungen gegeben sind
- wir helfen kurzfristig, wenn nötig aber auch über einen längeren Zeitraum

Mitglieder

Wer Mitglied im Alettaler Ring werden möchte, schickt rückseitigen Antrag an das Sekretariat.

Beiträge (jährlich)

bis zum 21. Lebensjahr	beitragsfrei
bis zum 30. Lebensjahr	€ 15,-
ab dem 30. Lebensjahr	€ 50,-
ab dem 70. Lebensjahr	€ 35,-

Der AER ist bei seiner Hilfe auf den Eingang von Spenden und Mitgliedsbeiträgen angewiesen. Bitte erwägen Sie eine jährliche Jahresspende, die ebenfalls auf umseitigem Antrag erklärt werden kann. Eine Jahresspende von € 500 ermöglicht beispielsweise die Teilnahme eines Schülers an einer Klassenfahrt. Für € 1.150 kann ein Schüler für einen Monat im Internat untergebracht werden.

Spendenquittung

Alle Beiträge und Spenden für den AER sind nach §10 EStG und §11 KStG steuerlich abzugsfähig. Bis zu einem Betrag von 200 Euro gilt der Kontoauszug als Vorlage beim zuständigen Finanzamt. Bei Beträgen über 200 Euro erhält der Spender am Anfang des darauffolgenden Kalenderjahres eine Quittung.

Weitere Informationen:

Altettaler Ring e.V. – Sekretariat des AER

Kaiser-Ludwig-Platz 1 · 82488 Ettal
Fon 08822 / 74 65 10 · Fax 08822 / 74 65 12

www.altettaler-ring-ev.de
www.ettal-netzwerk.de/altettal

„Die Ettaler Gemeinschaft ist vielfältig und ruht auf persönlicher Bindung über alle Grenzen hinweg. Der AER leistet einen wichtigen Beitrag, indem er stützt wenn Geld die Grenze ist.“

Hans Veit Graf zu Toerring-Jettenbach
Absolvía XXXVI



„Ich unterstütze den Altettaler Ring, weil Zusammenhalt und ein Füreinander in der Schnell-lebigkeit unserer heutigen Zeit immer wichtiger werden.“



Tassilo Kunzmann, Arzt,
Absolvía LXXXII

Beispiel

Weil wir diskret helfen, können wir an dieser Stelle nicht über Menschen berichten, die aktuell oder in der Vergangenheit vom Altettaler Ring unterstützt werden oder wurden. Wir können aber exemplarisch darstellen, wie der Altettaler Ring hilft:

- Schüler oder Schülerinnen, deren Eltern aufgrund von Arbeitslosigkeit, Krankheit oder schwieriger persönlicher Lebensumstände nicht in der Lage sind, das Schulgeld, die Tagesheimkosten oder Klassenfahrten zu bezahlen, erhalten von uns entsprechende Zuschüsse. In manchen Fällen geht das so weit, dass der AER die Kosten für einen bestimmten Zeitraum ganz übernimmt.
- Studierende oder Auszubildende, die von ihren Eltern nicht unterstützt werden können, bekommen vom AER ein zinsloses Darlehen. Aktuell haben wir sowohl Darlehen vergeben, als auch ehemalige Darlehensnehmer, die nach Abschluss ihres Studiums bereits wieder monatliche Rückzahlungen leisten.
- Ehemalige, die aufgrund persönlicher Schwierigkeiten auf staatliche Unterstützung angewiesen sind oder ein sehr geringes Einkommen haben, können sich an uns wenden, wenn es darum geht, Kosten zu übernehmen, die durch staatliche Sozialleistungen nicht gedeckt sind. Das geht von Arztrechnungen über Umzugshilfen, Zuschüssen zu wichtigen Anschaffungen bis hin zu Pensionskosten in Alten- oder Pflegeheimen.

Der Vorstand klärt die Möglichkeiten, die der AER hat, in solch schwierigen Situationen zu helfen, möglichst schnell und im persönlichen Gespräch.